

## INFORME ESTABLECIMIENTO TECHOS VERDES . Durazno

### Ubicación:

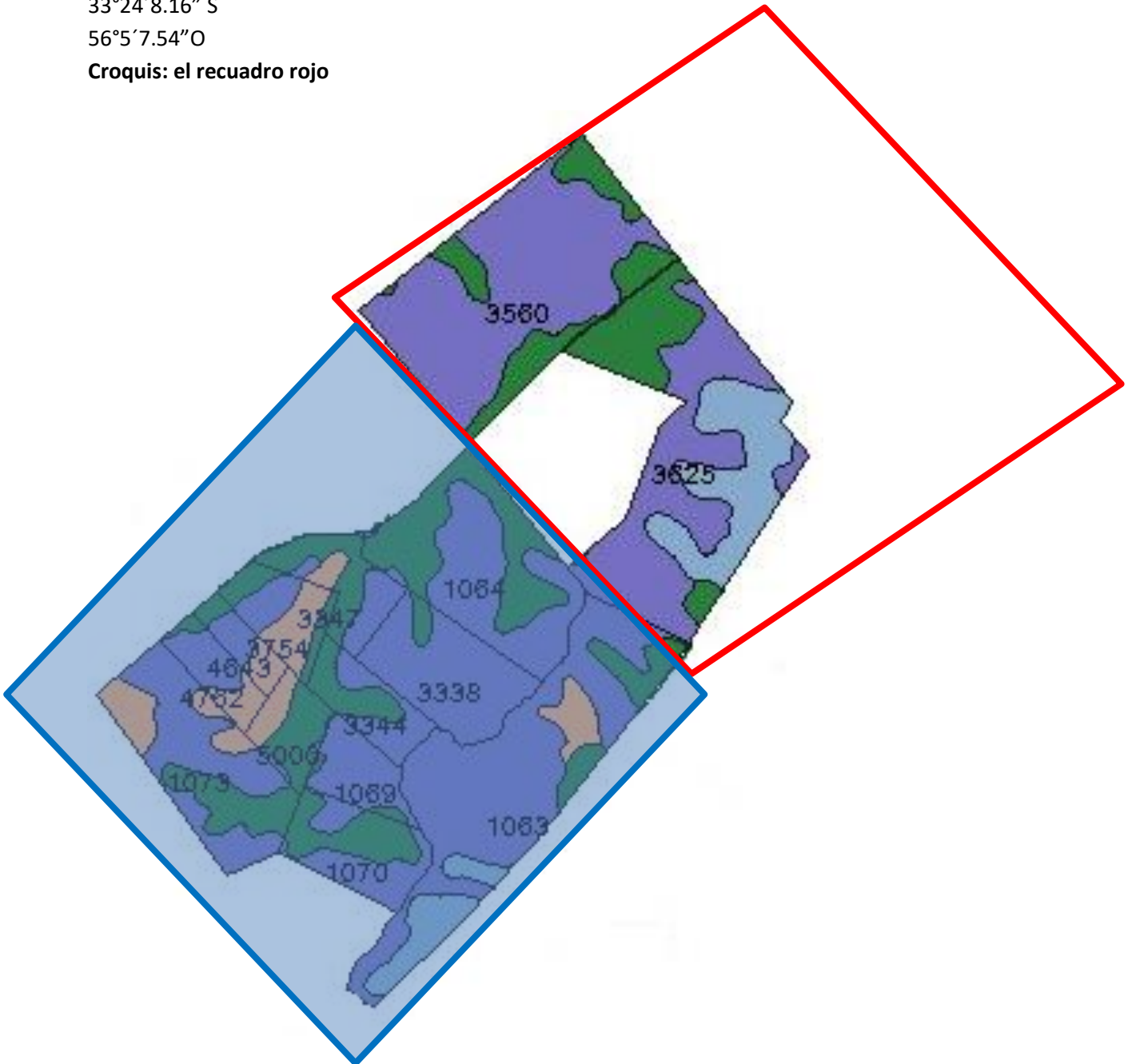
El establecimiento se encuentra en el departamento de Durazno en la ruta 42, a 65 km de Durazno, 20 de Villa Carmen y 70 de Sarandí Grande, en el paraje Sauce del Yí

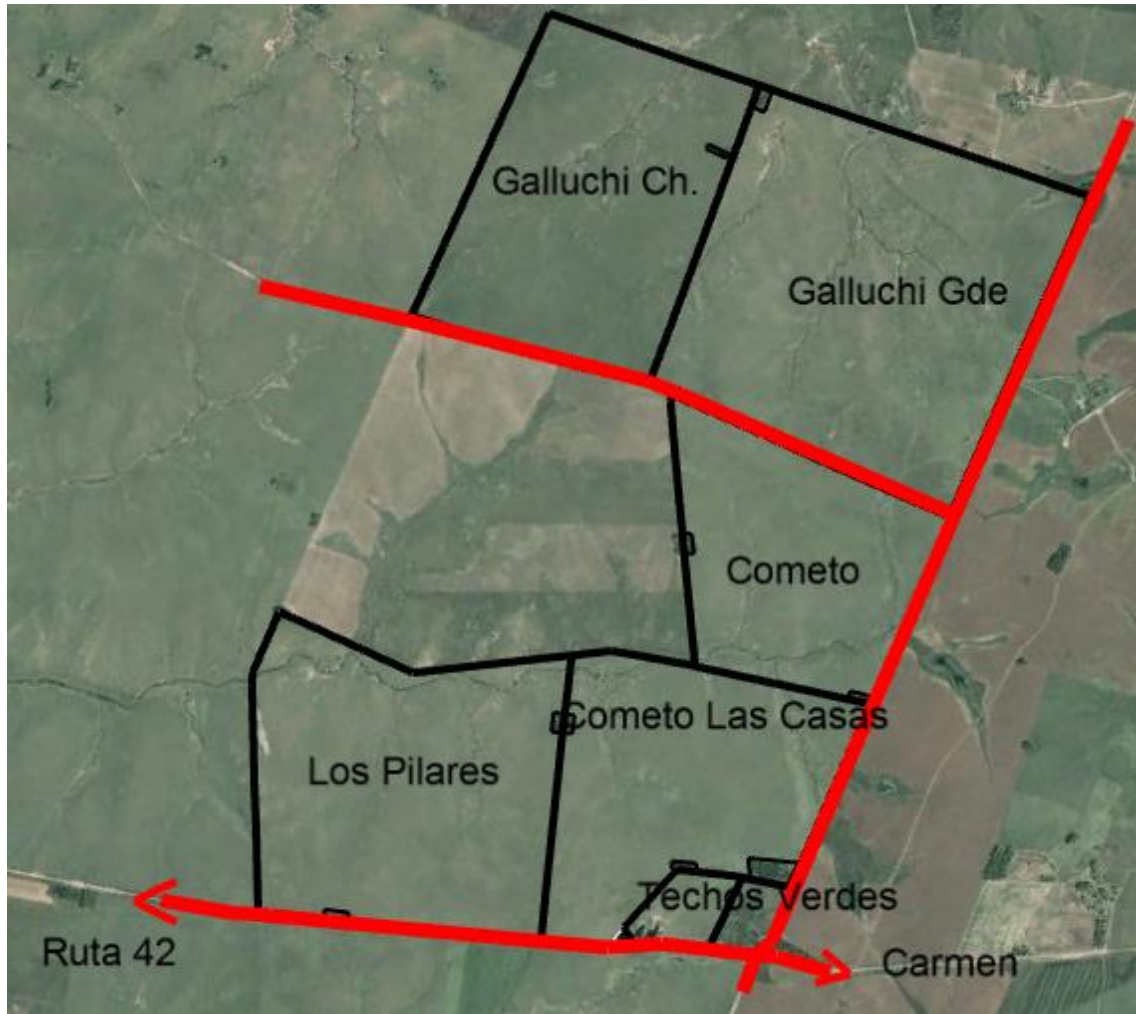
Ubicación de la entrada:

33°24'8.16" S

56°5'7.54" O

**Croquis: el recuadro rojo**





POTREROS	Area	
Los Pilares	175	C.N./AF
Cometo Las Casas	135	C.N./AF
Cometo	119	C.N./AF
Galuchi Grande	238	C.N.
Caluchi Chico	165	C.N.
<b>TOTAL</b>	<b>832</b>	

**Superficie: 832 hectáreas**

**Indice CONEAT: 109**

<b>Padrón</b>	<b>Superficie</b>
3560	403
3625	429

**Los tipos de suelo que predominan son 5 con alguna proporción de suelos 10.**

**Uso del Suelo:**

Existen 200 hectáreas para rotación de pasturas forrajeras sobre los mejores suelos, en los potreros Cometo y Las Casas.

A junio de 2024

- Parcela 1      34 hectáreas    pradera  
                  21 hectáreas rastrojo soja 2023/24
- Parcela 2      32 hectáreas pasturas megatermicas  
                  49 hectáreas rastrojo soja 2023/24
- Parcela 3      64 hectáreas rastrojo soja 2023/24

**Subdivisiones:**

Potreros: 5 fijos y divisiones con eléctrico.

Superficie promedio:166 hectáreas.

**INFRAESTRUCTURA.**

El establecimiento cuenta con casa principal, una casa para el personal, un galpón y tiene energía eléctrica de UTE.

**Instalaciones para el ganado:**

Posee instalaciones básicas para trabajar con ganado

Alambrados: las subdivisiones son con alambrado de 6 hilos y los potreros mejorables tienen alambrado eléctrico de 1 hilo.

Agua para el abrevadero del ganado; todos los potreros tienen cañadas.

Posee montes de eucaliptus para sombra.