

INFORME ESTABLECIMIENTO TECHOS VERDES . Durazno

Ubicación:

El establecimiento se encuentra en el departamento de Durazno en la ruta 42, a 65 km de Durazno, 20 de Villa Carmen y 70 de Sarandí Grande, en el paraje Sauce del Yí

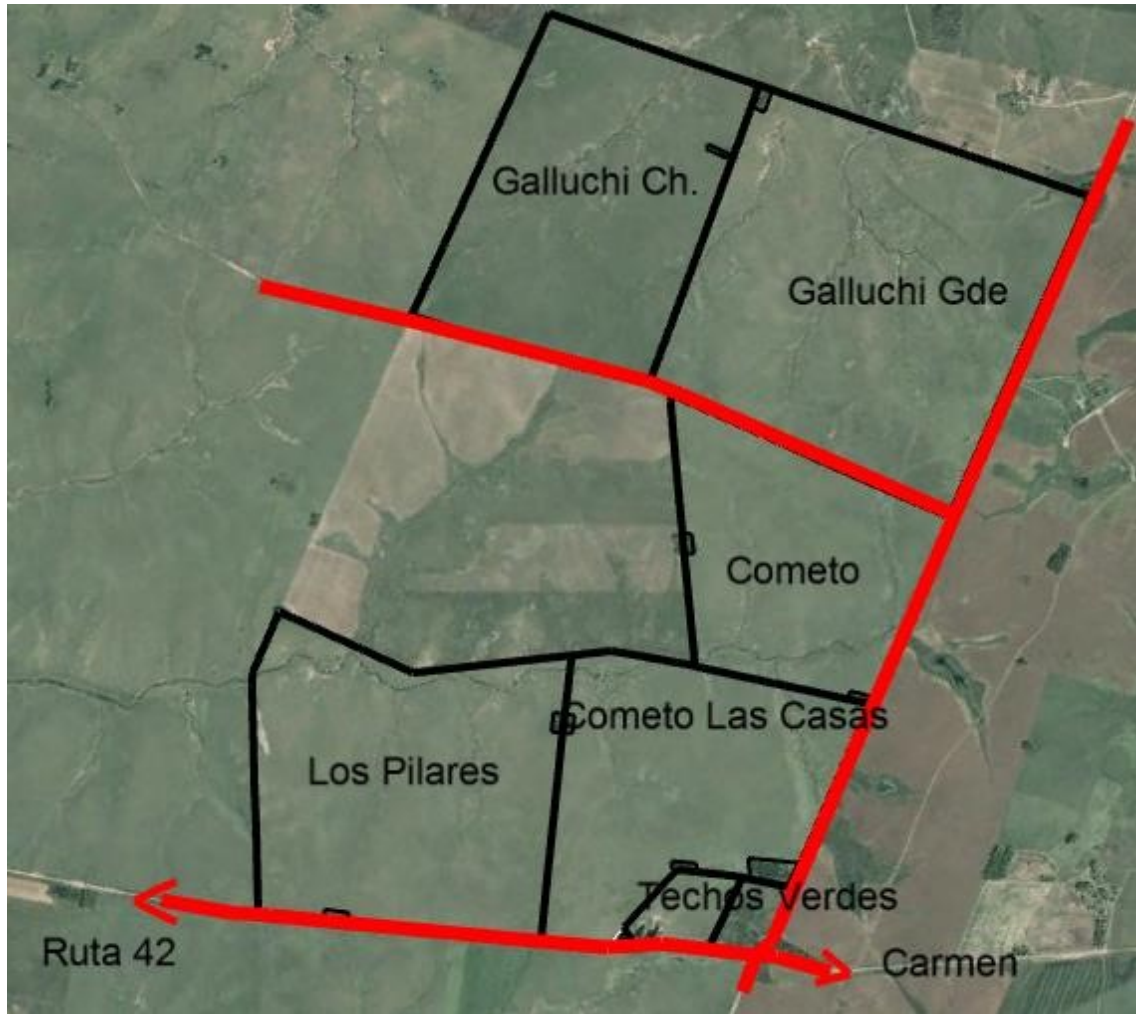
Ubicación de la entrada:

33°24'8.16" S

56°5'7.54" O

Croquis: el recuadro rojo





POTREROS	Area	
Los Pilares	175	C.N./AF
Cometo Las Casas	135	C.N./AF
Cometo	119	C.N./AF
Galuchi Grande	238	C.N.
Caluchi Chico	165	C.N.
TOTAL	832	

Superficie: 832 hectáreas

Índice CONEAT: 109

Padrón	Superficie
3560	403
3625	429

Los tipos de suelo que predominan son 5 con alguna proporción de suelos 10.

Uso del Suelo:

Existen 200 hectáreas para rotación de pasturas forrajeras sobre los mejores suelos, en los potreros Cometo y Las Casas.

A junio de 2024

Parcela 1 34 hectáreas pradera
 21 hectáreas rastrojo soja 2023/24

Parcela 2 32 hectáreas pasturas megatermicas
 49 hectáreas rastrojo soja 2023/24

Parcela 3 64 hectáreas rastrojo soja 2023/24

Subdivisiones:

Potreros: 5 fijos y divisiones con eléctrico.

Superficie promedio: 166 hectáreas.

INFRAESTRUCTURA.

El establecimiento cuenta con casa principal, una casa para el personal, un galpón y tiene energía eléctrica de UTE.

Instalaciones para el ganado:

Posee instalaciones básicas para trabajar con ganado

Alambrados: las subdivisiones son con alambrado de 6 hilos y los potreros mejorables tienen alambrado eléctrico de 1 hilo.

Agua para el abrevadero del ganado; todos los potreros tienen cañadas.

Posee montes de eucaliptus para sombra.